

**POOL CLEANER ROBOT**

Betjeningsvejledning



## VIGTIGE SIKKERHEDSINSTRUKTIONER

### LÆS OG FØLG ALLE INSTRUKTIONER

FORSIGTIG: Tilslut ikke strømenheden til en jordet stikkontakt, eller tænd IKKE for poolrengøringsrobotten, medmindre den er helt nedsænket i vand. Tænde for rengøringsrobotten uden for vand vil øjeblikkeligt forårsage alvorlig skade og ugyldiggøre garantien. Efter at rengøringscyklussen er afsluttet, lad rengøringsenheden blive i poolen i yderligere 15 til 20 minutter. Dette vil tillade motorerne at køle tilstrækkeligt ned. Efterlad ikke rengøringsrobotten permanent i poolen. Husk altid først at slukke for strømmen og tage stikket ud af robotsøvsugeren, før du fjerner den fra poolen.

**ADVARSEL: Rengøringsrobotten må ikke bruges, hvis der er personer i vandet. Kun til brug i swimmingpoolen.**



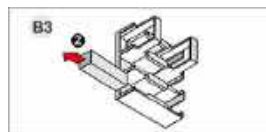
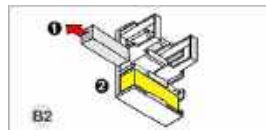
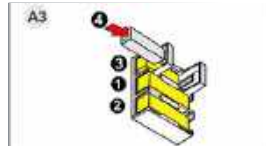
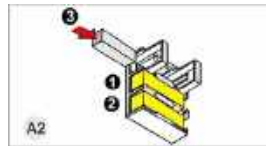
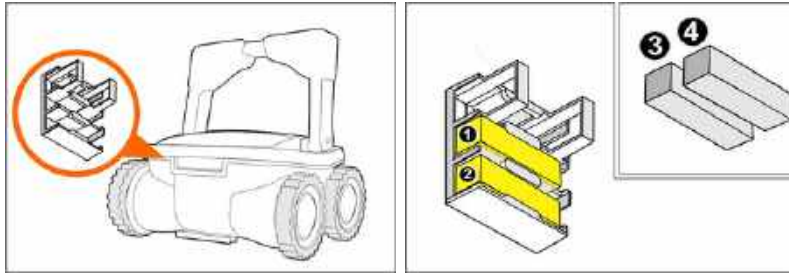
**Sikkerhedsmeddelelse** Placer strømforsyningsenheden mindst 3,5 m fra poolen og min. 12 cm over overfladen. Enheden skal forsynes med strøm via en reststrømsenhed (RDC) med en nominal udløsningsstrøm, der ikke overstiger 30 mA. Strømforsyningskredsløbet (stikdåsen) skal overholde de gældende lokale ledningsstandarder. Dette rengøringsmiddel må kun bruges sammen med den medfølgende strømledning. Brug altid kun originale reservedele. Hvis netledningen er beskadiget, skal den udskiftes af producenten eller servicepersonale eller en kvalificeret og uddannet person for at eliminere enhver fare.

Dette apparat er ikke beregnet til brug af personer (inklusive børn) med nedsatte fysiske, sensoriske eller mentale evner eller manglende erfaring og viden, medmindre de er under direkte opsyn eller har modtaget instruktioner om, hvordan de skal bruges fra en person, der er ansvarlig for deres sikkerhed. Børn må ikke lege med apparatet. Rengøring og vedligeholdelse udført af brugeren må ikke udføres af børn uden opsyn. **GEM DISSE INSTRUKTIONER**



**Bortskaffelse af produktet** Beskyt miljøet! Bortskaf ikke elektrisk udstyr sammen med husholdningsaffaldet! I overensstemmelse med det europæiske direktiv nr. 2012/19/EU skal brugt elektrisk udstyr indsamles separat og indleveres til økologisk genbrug. Den kommunale eller kommunale administration vil give dig information om mulighederne for bortskaffelse af den gamle enhed.

Float installation



## Indledning

### Systembeskrivelse

Rengøringsrobotten renser poolens bund og vægge og opsamlar dermed snavs i sine indvendige filtre.

#### Note:

*Denne manual gælder for flere modeller af rengøringsrobotter. Dele og udstyr til individuelle modeller kan variere.*

### Sådan renser en rengøringsrobot din pool

Efter at være anbragt i poolen og tændt, arbejder rengøringsrobotten efter det program, der er indstillet via strøm- og styreenheden. Rengøringsrobotten bevæger sig langs poolens bund og vægge for at dække hele dens overflade. Når rengøringsrobotten afslutter sit program, forbliver den inaktiv i bunden af poolen. Bemærk: Vægrensning er en valgfri funktion. Når vægrensningfunktionen er aktiveret, bevæger rengøringsrobotten sig langs væggene med intervaller indstillet af det interne program. Rengøringsrobottens evne til at navigere i swimmingpooltrapper afhænger af trappens geometri og materiale. Vores rengøringsrobotter er designet til at gøre poolvedligeholdelse lettere. De er dog ikke beregnet til at rense en pool fyldt med alger og blade (f.eks. slutningen af overvintringsperioden). I dette tilfælde skal du først bruge et mekanisk håndnet og fjerne groft snavs, og først derefter vores rengøringsrobot. Efter brug af rengøringsrobotten er det nødvendigt at rense filterne og pumpens pumpehjul.

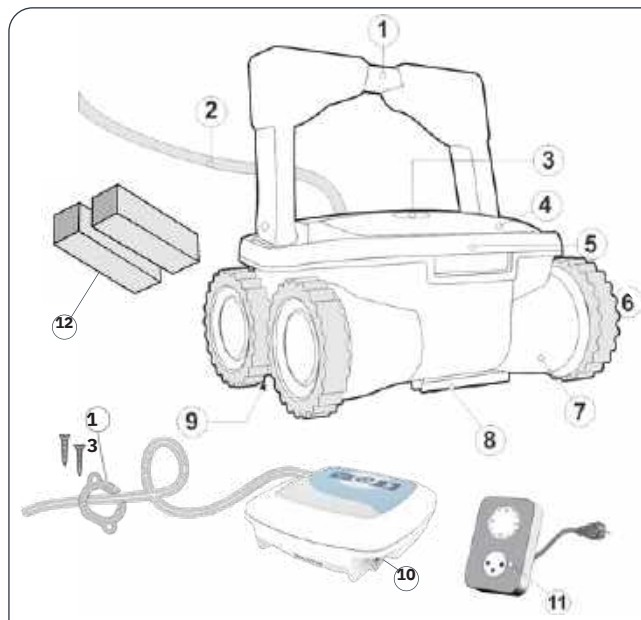
### Driftsforhold

Rengøringsrobotten er beregnet til brug i svømmebassiner under følgende forhold: - Temperaturområde fra 13 °C til 35 °C, anbefalet temperatur er mellem 22 °C og 32 °C. - Vand pH: 7,0 - 7,6 - Klorindhold: pool vedligeholdt i henhold til producentens anvisninger (2-4 ppm anbefales).

#### Note:

*Manglende overholdelse af kravene til vandparametre i henhold til de anbefalede driftsforhold kan forhindre rengøringsrobotten i at fungere korrekt. Fjern rengøringsrobotten fra vandet, når du udfører en "chokkemisk behandling" af poolvandet. Placer rengøringsrobotten i vand med ovenstående parametre.*

## Med dele



1) Håndtag  
2) Flydekabel  
3) Vandudtag  
4) Filter  
5) Filterhåndtag

6) Hjul  
7) Robotlegeme  
8) Indsugningsdyser  
9) Roterende børste  
10) Strømforsyning og styreenhed

11) Timer (sælges separat)  
12) Flydere  
13) Kabellås

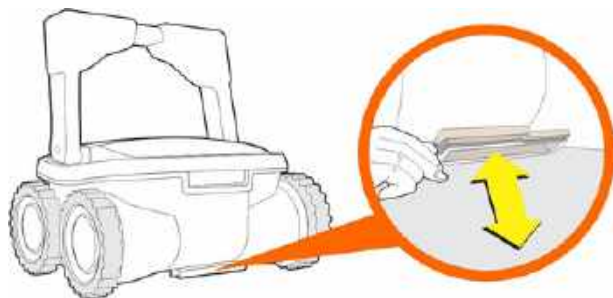
## Med dele

### Pakkens indhold

Rengøringsrobotten er pakket i en æske indeholdende: - Rengøringsrobot og flydekabel - Strømforsyning og styreenhed - Brugermanual

### Strømforsyning og styreenhed

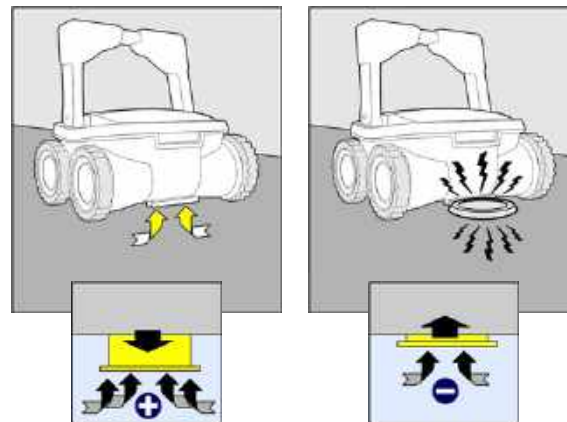
Strøm- og styreenheden forsynes af et strømkabel og giver lavspænding til rengøringsrobotten ved hjælp af et flydende kabel (1) forbundet til en stikkontakt på enheden. Enheden er udstyret med et kontrolpanel med renserobotens kontrolelementer. Fastgør tilslutningen af forsyningskablet til strømforsyningen og styreenheden ved hjælp af kabellåsen (2) og skruerne.



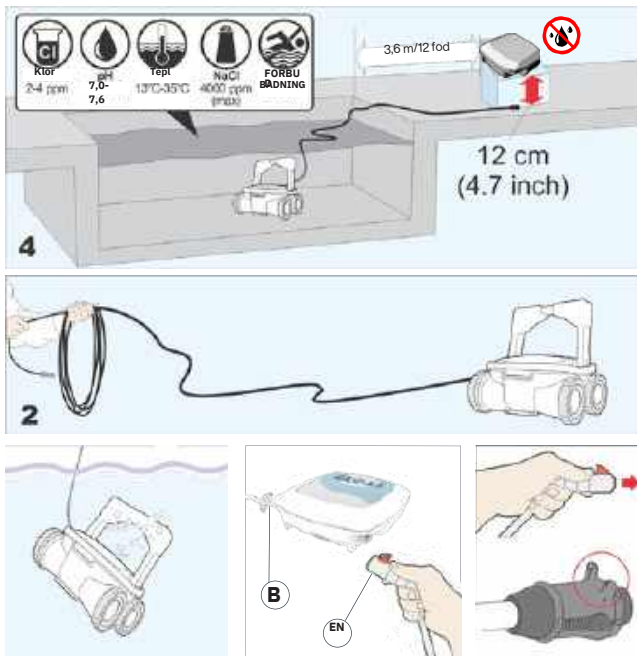
## Brug

### Før første brug

Justering af sugehøjden: Sugemundstykkets (8) position fra bassinets overflade bestemmer sugevnen og rengøringskvaliteten. Reduktion af sugehøjden kan føre til uønsket kontakt med forhindringer på bunden eller væggene af poolen. Juster positionen af sugemundstykket med en skruetrækker. IN - flytning af sugedysen væk fra poolens overflade og reduktion af sugekraften. OUT - bringer sugedysen tættere på poolens overflade og øger sugekraften.



## Brug



### Placering af strømforsyning og styreenhed

Placer strøm- og kontrolenheden mindst 3,5 meter fra poolen og mindst 12 cm over overfladen. ADVARSEL: Strømforsyningen og styreenheden må ikke udsættes for vand eller direkte sollys. Frigør kabelbinderne, der bruges til at fastgøre kablerne under forsendelse, ved at trykke på plastiktappen på bindebåndet.

### Før rengøringsrobotten placeres i vandet

1. Sørg for, at der ikke er mennesker i poolen. 2. Sørg for, at filtrene er rene. 3. Sørg for, at betingelserne i poolen er opfyldt (se "Driftsbetingelser").

### Anbringelse af rengøringsrobotten i vandet

1. Rul det flydende kabel ud. Det anbefales at trække kablet til en længde, der svarer til bassinets størrelse på tværs plus yderligere to meter. 2. Nedsænk rengøringsrobotten i poolen. Rul ham fra side til side for at frigive luften fra hans krop. 3. Lad rengøringsrobotten synke til bunden af poolen. Tænd ikke rengøringsrobotten, hvis den ikke er i bunden af poolen. 4. Stræk flydekablet hen over poolen. Udglat løkker eller snoninger i kablet. Rul det overskydende kabel op uden for poolen nær strøm- og kontrolenheden. 5. Tilslut det flydende kabel (A) til stikket på strøm- og styreenheden. ADVARSEL: Hvis du tænder for rengøringsrobotten uden for vand, vil det beskadige den alvorligt og ugyldiggøre garantien.

## Start af rengøringsrobotten

Tilslut strøm- og styreenheden til stikkontakten (1). Drifts-LED'en lyser (4), og rengøringsrobotten starter sit rengøringsprogram. Hvis strøm- og kontrolenheden allerede er tilsluttet stikkontakten, blinker drifts-LED-kontrollen (5), hvilket indikerer, at rengøringsrobotten er i standby-tilstand. Tryk på betjeningsknappen (6). Drifts-LED'en lyser (6), og rengøringsrobotten starter rengøringsprogrammet. Bemærk: Når LED'en "Filterkontrol" (3) lyser (valgfrit på nogle modeller), skal filteret renses, før rengøringsrobotten indsættes i poolen.

## Rengøringscyklus

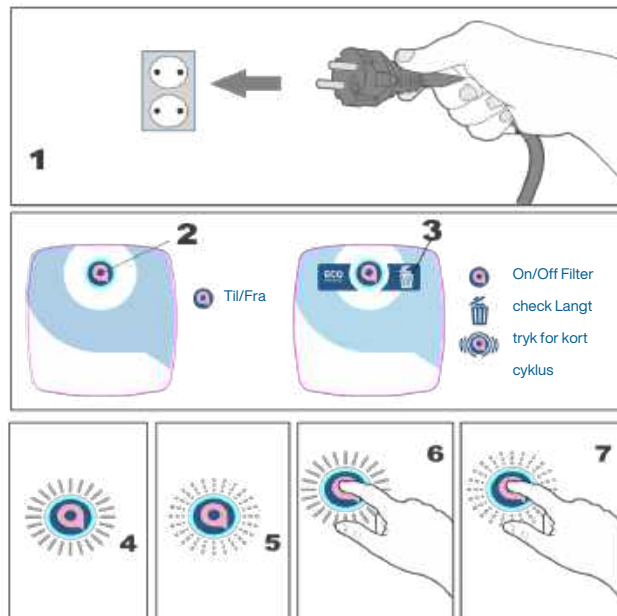
Under rengøringscyklussen: - bevæger rengøringsrobotten sig langs bunden af poolen og opsamlersnavs og snavs; - skifter retning og roterer automatisk i henhold til det valgte program; - hvert par minutter bevæger den sig langs væggene som indstillet af det interne program. Bemærk: Rengøringsrobotten kan lejlighedsvis stoppe i et par minutter. Dette er en del af normal drift, ikke en fejl.

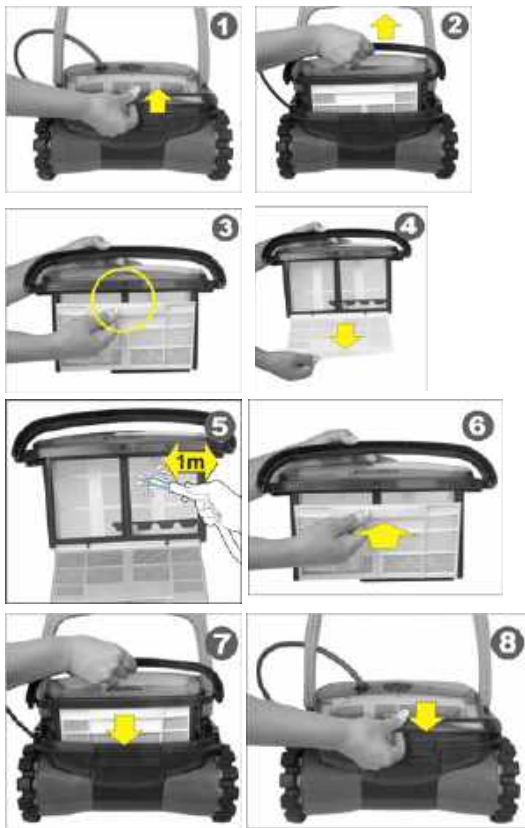
## Standstning af rengøringsrobotten

Rengøringsrobotten skifter automatisk til standby-tilstand (STANDBY) efter hver rengøringscyklus, og drifts-LED'en begynder at blinke (5). Hvis du ønsker at afbryde betjeningen af rengøringsrobotten under rengøringscyklussen, skal du trykke én gang på betjeningsknappen (7). Drifts-LED-indikatoren begynder at blinke (7), og rengøringsrobotten er i standby-tilstand.

## Trækker rengøringsrobotten op af vandet

1) Frakobl flydende kabel fra strøm- og styreenheden. 2) Træk i flydekablet for at trække rengøringsrobotten tættere på, hvis det ikke er muligt at få fat i håndtaget. 3) Brug håndtaget til at trække rengøringsrobotten ud af poolen. **FORSIGTIG:** Brug ikke flydekabel til at trække rengøringsrobotten op af vandet.





### Filterrensning

Disse to filtre skal rengøres efter hver rengøringscyklus. 1. Fold filterhåndtaget ud og træk filteret ud. (1), (2) 2. Vip filterdøren op for at åbne filteret. (3), (4) 3. Spray først filteret med vand udefra og derefter indefra for at vaske alt snavs væk. (5) 4. Kontroller, at den lille plastikklap i bunden af filteret er på plads og ikke er beskadiget, og luk derefter filteret. (6) 5. Sæt filteret på plads igen, og fold filterhåndtaget ned. (7), (8)

### Opbevaring af rengøringsrobotten Følg disse instruktioner for at opbevare rengøringsrobotten, når den ikke er i brug:

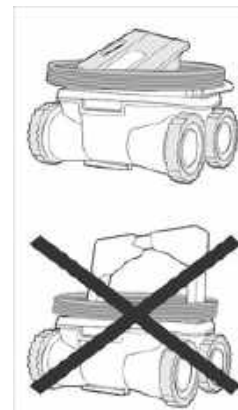
1. Tag netledningen ud af stikkontakten. 2. Afbryd flydende kabel fra strøm- og styreenheden. 3. Spred flydekablet ud og ret og løs det ud. 4. Skyl rengøringsrobotens indre med rent vand og lad den tørre. 5. Rul flydekablet op og anbring det PÅ RENGØRINGSROBOTEN.

**Advarsel: Svævekablet må ikke vikles rundt om håndtaget på rengøringsrobotten.**

6. Opbevar dele af rengøringsrobotten på et tørt og lukket sted. 7. Kontroller, at strøm- og kontrolenheden ikke er udsat for fugt.

### Kontrol af propellen ved vandudløbet

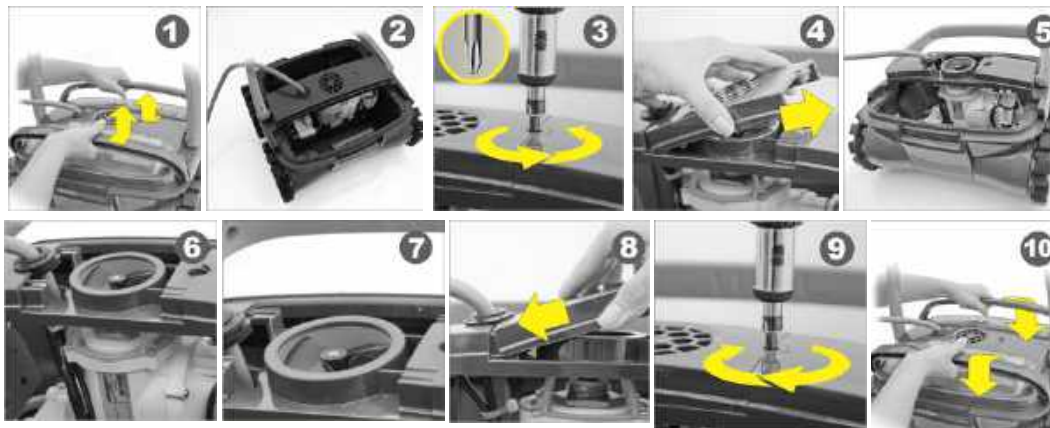
Det anbefales regelmæssigt at fjerne snavs og hår fra propellen ved vandudløbet: 1. Fjern filtrene. 2. Fjern skruerne, der holder vandudløbsdækslet (3). 3. Fjern vandudløbsdækslet (4). 4. Fjern alt hår, snavs eller snavs. 5. Kontroller, at propellen ikke er beskadiget. 6. Sæt dækslet (8) tilbage og spænd skruerne (9). 7. Sæt filtrene tilbage (10).







AFBRYD RENGØRINGSROBOTEN FRA STRØMKILDEN FØR DENNE BETJENING



### Udskiftning af børste



dansk

## Fejlfinding - KONTROLLER FØLGENDE PUNKT, FØR DU KONTAKTER SERVICE.

### RENGØRINGSROBOTEN KAN IKKE TÆNDES. Stikkontakten er ikke

1. Afbryd rengøringsroboten fra strømforsyningen og styreenheden. 2. Tag strømforsyningsenheden ud af stikkontakten, vent 30 sekunder, og sæt den igen. 3. Tænd for strømmen. Hvis den ikke starter, skal du tilslutte enheden til en anden stikkontakt.

**Det flydende kabel er ikke tilsluttet korrekt til strøm- og styreenheden.**  
Tilslut det flydende kabel til strøm- og kontrolenheden igen.

#### **Forhindringer i renserobottens drivsystem.**

1. Drej forsigtigt rengøringsroboten, så du kan se undersiden. 2. Drej hjulene og rensbørsterne med hånden. De skal rotere, men ikke alene. 3. Rengør og fjern forhindringer og snavs efter behov.

#### **Propellen er blokeret af ophobet hår.**

Kontroller, at propellen ikke er beskadiget eller skal renses (se "Eftersyn af propellen ved vandudløbet").

### ROBOT RENGØRING PUMPER IKKE VAND. Filtrene er snavsede.

1. Fjern filteret. 2. Start rengøringsroboten i poolen uden filter. Hvis det fungerer korrekt, skal du rengøre eller udskifte filtrene grundigt.

#### **Propellen er blokeret af ophobet hår.**

Kontroller, at propellen ikke er beskadiget eller skal renses (se "Eftersyn af propellen ved vandudløbet").

1. Drej forsigtigt rengøringsroboten, så du kan se undersiden. 2. Drej hjulene og rensbørsten med hånden. De skal rotere, men ikke alene. 3. Rengør og fjern forhindringer og snavs efter behov.

### RENGØRINGSROBOTEN STARTER MEN SLUKKER EFTER KORT TID. Filtrene

1. Fjern filteret. 2. Start rengøringsroboten i poolen uden filter. Hvis det fungerer korrekt, skal du rengøre eller udskifte filtrene grundigt.

#### **Propellen er blokeret af ophobet hår.**

Kontroller, at propellen ikke er beskadiget eller skal renses (se "Eftersyn af propellen ved vandudløbet").

#### **Forhindringer i renserobottens drivsystem.**

1. Drej forsigtigt rengøringsroboten, så du kan se undersiden. 2. Drej hjulene og rensbørsten med hånden. De skal rotere, men ikke alene. 3. Rengør og fjern forhindringer og snavs efter behov.

Rengør efter behov og kontroller filtrene for huller.

#### **Propellen er blokeret af ophobet hår.**

Kontroller, at propellen ikke er beskadiget eller skal renses (se "Eftersyn af propellen ved vandudløbet").

#### **Sugemundstykket er ikke tæt nok på bunden af poolen.**

Flyt sugedysen til positionen OUT (se "Justering af sugehøjden").

#### **Filterklappen er revnet eller mangler.**

Åbn filtrene og kontroller, at filterklappen ikke er revnet, og at alle funktioner er korrekte (se "Rengøring af filtrene").

#### **Huller i filteret.**

Åbn filtrene og kontroller, at der ikke er huller i filtrene (se "Rengøring af filtrene").

#### **Bunddækslet er ikke lukket ordentligt.**

Sørg for, at bunddækslet er lukket korrekt.

## Problemløsning

### RENGØRINGSNHEDEN DÆKKER IKKE HELE POOLEN Filtrene er

Rengør filtrene.

**Flydekablet har ikke tilstrækkelig længde i vandet til at nå den fjerneste ende af poolen, eller kablet er viklet sammen.**

1. Kontroller, at flydekablet har tilstrækkelig længde i vandet til at nå den fjerneste ende af poolen. 2. Sørg for, at flydekablet er korrekt spredt og ikke filtret sammen.

**pH-niveauet i poolen er ikke korrekt.**

Sørg for, at pH er mellem 7,0 og 7,6.

**Klorniveauet er ikke korrekt.**

Tjek klorindholdet i vandet og juster om nødvendigt (fjern rengøringsrobotten, mens vandet justeres).

**Propellen er blokeret eller beskadiget af ophobet hår.**

Kontroller, at propellen ikke er beskadiget eller skal renses (se "Eftersyn af propellen ved vandudløbet").

**Forhindringer i renserobottens drivsystem.**

1. Drej forsigtigt rengøringsrobotten, så du kan se undersiden. 2. Tjek rensebørsten for bøjninger eller revner. 3. Rengør og fjern forhindringer og snavs efter behov.

**pH-niveauet er ikke korrekt.**

Sørg for, at pH er mellem 7,0 og 7,6.

**Klorniveauet er ikke korrekt.**

Tjek klorindholdet i vandet (fjern rengøringsrobotten fra vandet under vandbehandlingen).

**Vandtemperaturen er ikke optimal.**

Den anbefalede temperatur er mellem 22°C og 32°C.

Rengør filtrene.

**Rensebørsten mangler, er bøjet eller revnet.**

Kontroller rengøringsbørsten for bøjninger eller revner.

**Flydekablet strækkes ikke, før det indsættes i reseenheden i vandet.**

Sørg for, at flydekablet er korrekt forlænget og ikke filtret sammen, før du starter rengøringsrobotten.

**Den del af kablet i vandet er for lang.**

Tjek, at længden af kablet i vandet er lig med længden over poolen plus to meter.

**Propellen er beskadiget eller blokeret af ophobet hår.**

Kontroller, at propellen ikke er beskadiget eller skal renses (se "Eftersyn af propellen ved vandudløbet").

### RENGØRINGSNHEDEN RØGER IKKE PÅ VÆGGE

Tjek, at rengøringsrobotten ikke er en type, der kun er beregnet til rengøring af bunden.

**Filtrene er snavsede.**

Rengør filtrene.

**Propellen er blokeret eller beskadiget af ophobet hår.**

Kontroller, at propellen ikke er beskadiget eller skal renses (se "Eftersyn af propellen ved vandudløbet").

## GARANTIBETINGELSER 2-ÅRS GARANTI

I overensstemmelse med forbrugerbeskyttelsesloven yder BWT en garantiperiode på to år for produktet fra den dato, det overdrages til køber, og er underlagt nedenstående garantibetingelser, uden at det berører lovmæssige krav. Denne garanti er gyldig i alle EU-medlemsstater, underlagt lovmæssige begrænsninger i hvert land, hvor den anvendes, i overensstemmelse med anvendelsesreglerne. Den lovpligtige garanti gælder for alle dele og tilbehør, inklusive strømforsyninger, pumper, motorer, elektriske ledninger, børster, bæltter, håndtag, hjul, kurve, fjernbetjeninger og andre dele af produktet. Normalt slid på komponenter som filterkurv, drivremme, plastdele, drivledninger og børster er ikke dækket af garantien. Brug i vinylpools: Nogle mønstre af vinylfilm er tilbøjelige til at slides hurtigt på deres mønster, forårsaget af direkte kontakt mellem objektet og filmens overflade. Poolstøvsugerbørster tæller også med blandt disse objekter. Producenten af rengøringsmidlet er ikke ansvarlig for skader på overfladen af vinylfilmen.

### **Garantibetingelser:**

Produkter kan være underlagt juridiske garantier og salgsgarantier, hvis forbrugeren rapporterer problemet inden for to måneder efter, at han er blevet opmærksom på det. For at gøre krav på garantien skal forbrugeren: i) Kontakte producentens autoriserede servicerepræsentant, der er anført i den vedhæftede liste, som vil informere dig om den næste procedure, eller ii) kontakte forhandleren, hvorfra du købte produktet, som vil give dig yderligere oplysninger. BWT anbefaler (men kræver ikke), at vedligeholdelse og reparationer udføres af en BWT-autoriseret servicerepræsentant. Hvis produktet samles, skilles ad, håndteres og/eller reparerer af andre end en autoriseret servicerepræsentant, gælder juridiske eller salgbare garantier muligvis IKKE. Garantien påvirkes IKKE i tilfælde af selvbetjeningsreparationer udført i henhold til instruktionerne i brugervejledningen. Denne garanti dækker reparation eller returnering og udskiftning af produktet som krævet ved lov. Alle garantireparationer skal udføres af en autoriseret BWT-servicerepræsentant. Forhandlere, producentens repræsentanter eller distributører er IKKE bemyndiget til at ændre garantiforpligtelser på vegne og for BWT's regning.

### **Undtagelse:**

Under ingen omstændigheder vil den lovpligtige eller salgbare garanti fra BWT gælde, hvis defekten eller funktionsfejlen i produktet er forårsaget af: i) uautoriseret ændring af produktet; ii) misbrug, misbrug eller uagtsomhed; iii) force majeure eller tilfældige begivenheder; iv) saltkoncentration i vand højere end 5.000 ppm (0,5%) v) manglende udførelse af forebyggende vedligeholdelse specificeret i brugsanvisningen; vi) at bruge produktet i andet end en privat swimmingpool til beboelse. Endvidere vil BWT under ingen omstændigheder være ansvarlig og har ingen lovpligtig garanti eller garanti for salg, for skader, der kan opstå eller kan opstå på en pool, inklusive poolforing eller poolvinyl, på grund af brug og/eller drift af rensen af BWT poolen.



**CRYSTALLIC** 



B K 0019383 PA

