

VEJEN TIL VELVÆRE I DIN UDENDØRS SPA

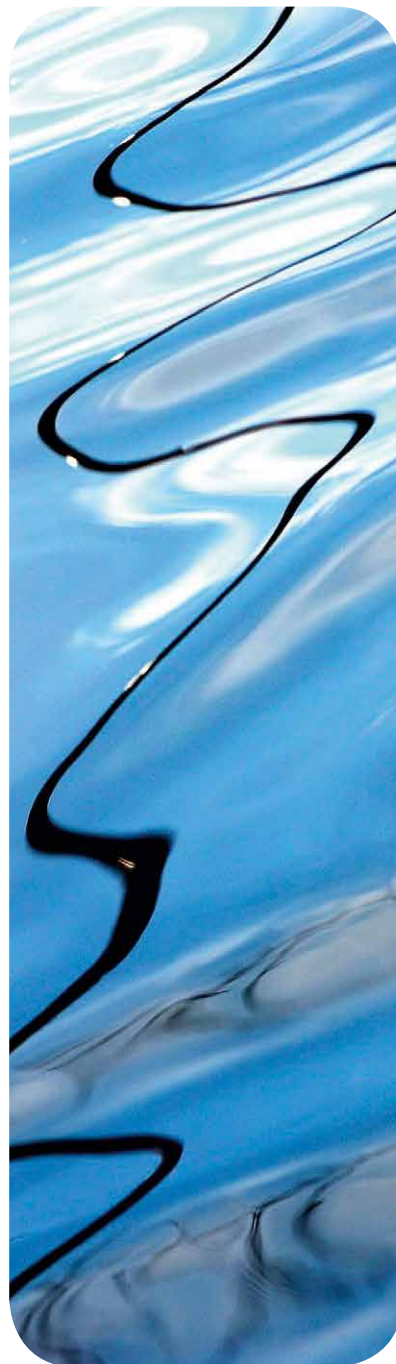
DK



SCANDINAVIAN SPACARE · UDENDØRS SPA

## Indholdsfortegnelse

SpaCare gør din udendørs spa-oplevelse komplet	3
Tjek vandkvaliteten i dit spabad	4
Sådan justerer du værdierne	5
Find den rette balance	6
Bekæmp bakterierne og hold badevandet rent	8
Vælg det rigtige desinfektionsmiddel	10
OxyBox	11
Filtrering af badevandet	12
Hold rørsystemet rent	13
Undgå udfældning af kalk og opløste metaller i karret	14
Afkalk hele anlægget	14
Den rette duft fuldender følelsen af velvære	14
CoverCare Box	15
Har købt en ny spa – hvad gør vi nu?	16
Tjeklisten – sådan passer og vedligeholder du din spa	17
Problemknuseren	
– sådan håndterer du typiske problemer i en udendørs spa	18
Testudstyr til vandkontrol i udendørs spa	19



## SpaCare gør din udendørs spa-oplevelse komplet

Et udendørs spabad er selvforkælelse ud over alle grænser. Forestil dig at lade dig glide ned i det lune vand og læne dig tilbage en kølig forårsaften. Luften er stadig kold nok til, at du kan se din egen ånde, men vandet lægger sig som en lun edderdunsdyne over din krop.

Her kan du så ligge og betragte en perfekt, glinsende stjernehimmel, mens luftboblerne kæler for din hud, og vandstrømningerne masserer dine muskler. Kan du forestille dig en bedre måde at slutte dagen på?

Når du anskaffer dig et udendørs spabad, bliver du også den lykkelige ejer af mere velvære og en højere livskvalitet. Men med et udendørs

spabad følger også rengøring og vedligeholdelse. Der stilles nogle særlige krav til at rengøre og vedligeholde et udendørs spabad. Det skyldes blandt andet:

- At vandtemperaturen er høj.
- At vandet filtreres og genbruges flere gange.
- At der er skjulte rørsystemer.

Det er dog ingen sag at sikre, at vandkvaliteten og hygiejnen hele tiden er i top. Det kræver blot, at du bruger de rigtige

SpaCare-produkter på de rigtige tidspunkter. I vores serie finder du et produkt, der kan klare enhver udfordring.

SpaCare-produkterne er udviklet specielt til brug i spabade. Som ejer af en udendørs spa har du brug for at være sikker på, at vandet altid er rent, og hygiejnen er i top. Vi har udviklet og raffineret vores produkter til perfektion for at møde det behov – blandt andet ved at gennemteste produkterne i samarbejde med offentlige laboratorier.

Det er din garanti for, at spabadet bliver en udtømmelig kilde til velvære og selvforkælelse.

## Tjek vandkvaliteten i dit spabad

For at kunne vælge de rigtige SpaCare-produkter må du vide noget om vandkvaliteten i dit spabad. Du har brug for at måle, om vandet er i kemisk balance.

Det gør du ved at foretage nogle simple vandanalyser. Der er tre måder at måle det på:

- Tablet-testere giver et meget nøjagtigt resultat. Til gengæld tager det tid at lave målingen på den måde.
- Teststrips giver et hurtigt måleresultat. Til gengæld er det lidt mindre nøjagtigt.
- Scuba II elektronisk digital photometer.

Det er en god idé at rådføre dig med leverandøren af din udendørs spa for at finde ud af, hvilken metode der er bedst for dig.

Når du kender måleresultatet af vandanalyserne i dit spabad, er du klar til at bruge SpaCare-produkterne til at justere værdierne til det ideelle niveau.



## Sådan justerer du værdierne

I denne tabel kan du se, hvordan værdierne bør se ud i dit badevand. I kolonnen yderst til højre kan du se, hvordan du justerer dem med SpaCare-produkter, hvis tallene er for høje eller lave.

<b>Balancemålinger:</b>	<b>Ideal-værdi:</b>	<b>Justeres med SpaCare:</b>
pH-værdi	7,0-7,4	Hvis for lav: pH-Up Liquid eller Granular Hvis for høj: pH-Down Liquid eller Granular
TA; Total Alkalitet	80-120 mg/l	Hvis for lav: Alka Up Hvis for høj: Alka Down
Calcium-hårdhed	200-300 mg/l	Hvis for lav: Calcium Up
Cyanursyre	max. 150 mg/l	Hvis for høj: Skift vandet helt eller delvist
TDS (total dissolved solid)	200-1500 mg/l	Hvis for lav: Tilsæt Calcium Up Hvis for høj: Udskift vandet helt eller delvist
<b>Desinfektionsmålinger:</b>	<b>Ideal-værdi:</b>	<b>Justeres med SpaCare:</b>
Frit klor	1,0-3,0 mg/l max. 5,0 mg/ *	1. SunWac 9 eller SunWac 12 tabs 2. Minichlor Granular 3. TabTwenty
Bundet klor	max. 1,0 mg/l	Hvis for høj: Chockbehandling med SpaChock
Brom	2,0-6,0 mg/l max. 10,0 mg/l *	Bromin tabs
Activ Oxygen O <sub>2</sub>	3,0-8,0 mg/l	Activ Oxygen Granular (A) eller SpaChock
<b>Andre målinger:</b>		
Genererings salt chlor-elektrolyse	1000 mg/l	Expo Salttabletter
Genererings salt brom-elektrolyse	2000 mg/l	BioBromide, salt

\* Hvis værdierne er meget høje (Klor over 5,0 mg/l, Brom over 10 mg/l), kan du let sænke dem ved at tilsætte små mængder AntiChlor.

Tip: Anvend kun vand af god drikkevandskvalitet, når du nyfylder eller efterfylder dit kar.

## Find den rette balance

Når du lader dig omfavne af vandet i dit spabad, kan du give dig hen til en totalt afstressende oplevelse. Du kan lade dig overvælde af følelsen af at være i perfekt balance med dig selv og omgivelserne. Hvis du skal opnå den komplet afbalancerede følelse af velvære, når du bruger dit spabad, må badevandet også have den perfekte balance.

### **pH-værdi: 7,0-7,4**

Dit badevand må hverken være for surt eller for basisk. Det handler om at ramme en værdi, der ligger så tæt på din egen fysiologiske pH-værdi som muligt. Med en optimal pH-værdi sikrer du samtidig, at desinfektionsmidlerne virker, som de skal.

### *Sådan hæver du pH-værdien*

Tilsæt enten den flydende SpaCare pH Up Liquid eller det koncentrerede granulat SpaCare pH-Up Granular. Brug helst granulat, hvis der er tale om en større mængde vand.

### *Sådan sænker du pH-værdien*

Tilsæt enten den flydende SpaCare pH Down Liquid eller det koncentrerede granulat SpaCare pH Down Granular. Brug helst granulat, hvis der er tale om en større mængde vand.

### **TA = Total Alkalitet: 80-120 mg/l**

Alkaliteten viser, hvor stor en mængde alkaliske grundsalte, der er opløst i badevandet.

### *Sådan hæver du værdien*

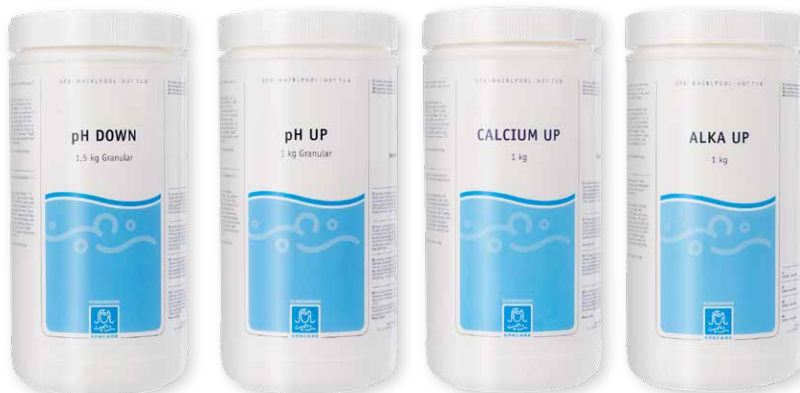
Hvis alkaliteten er for lav, risikerer du store udsving i pH-værdien. Med SpaCare Alka Up kan du bringe værdien i vejret, hvilket gør det meget nemmere at styre vandets pH-værdi.

### *Sådan sænker du værdien*

Hvis alkaliteten er for høj, bliver vandet uklart, og det bliver vanskeligt at justere pH-værdien. SpaCare Alka Down bringer værdien ned og løser dermed problemet.

### **Calciumhårdhed: 200-300 mg/l**

Du har sikkert hørt vand omtalt som 'blødt' eller 'hårdt'. Det handler om, hvor mange calciumsalte og magnesiumsalte, der er i vandet. Når værdien



er lav, kalder man vandet for blødt. Blødt vand er aggressivt over for beton, fliser og fugematerialer.

#### *Sådan gør du vandet hårdere*

Hvis værdien er for lav, kan du opjustere den ved at tilsætte SpaCare Calcium Up.

#### **Cyanursyre: max. 150 mg/l**

Når du bruger de forskellige desinfektionsmidler fra SpaCare med kloreffekt, ophobes der langsomt mere og mere cyanursyre i vandet. Til en vis grænse er det godt for vandet, men hvis værdien kommer til at overstige 150 mg/l, vil det svække kloreffekten.

#### *Sådan sænker du værdien*

For at få indholdet af cyanursyre ned må du helt eller delvist skifte vandet i din udendørs spa.

#### **TDS: (Total Dissolved Solids): 200-1500 mg/l**

For hver gang du bruger din udendørs spa, vil forskellige hårdhedssalte hobe sig op i vandet. TDS-værdien viser dig, hvor stor koncentrationen af disse salte er. Det er den faktor, der fortæller dig, hvor længe du kan blive ved med at genbruge dit badevand.

#### *Sådan sænker du værdien*

Der findes kun én måde at justere TDS på, nemlig ved helt eller delvist at skifte badevandet ud.

#### *Hvornår skal du skifte vandet?*

En tommelfingerregel er, at vandet skal skiftes helt eller fortyndes, når TDS er vokset 1000 mg/l over det oprindelige tal, du mælte, da spabadet blev fyldt. Derfor er det vigtigt, at du mæler TDS, når du fylder karret første gang, så du har et TDS-tal at regne ud fra ved senere målinger.

Eksempel: Hvis TDS er 100 mg/l, første gang du mæler, skal du skifte eller fortynde vandet, når målingen viser 1100 mg/l.

TDS-værdien bør aldrig komme til at overstige 3000 mg/l.



## Bekæmp bakterierne og hold badevandet rent

Det skal være en ren fornøjelse at gå i udendørs spabad. Det er en speciel følelse at mærke vandet massere hele din krop, mens du lukker øjnene og drømmer dig langt væk.

For at det kan føles rent, skal badevandet være rent. Derfor må du

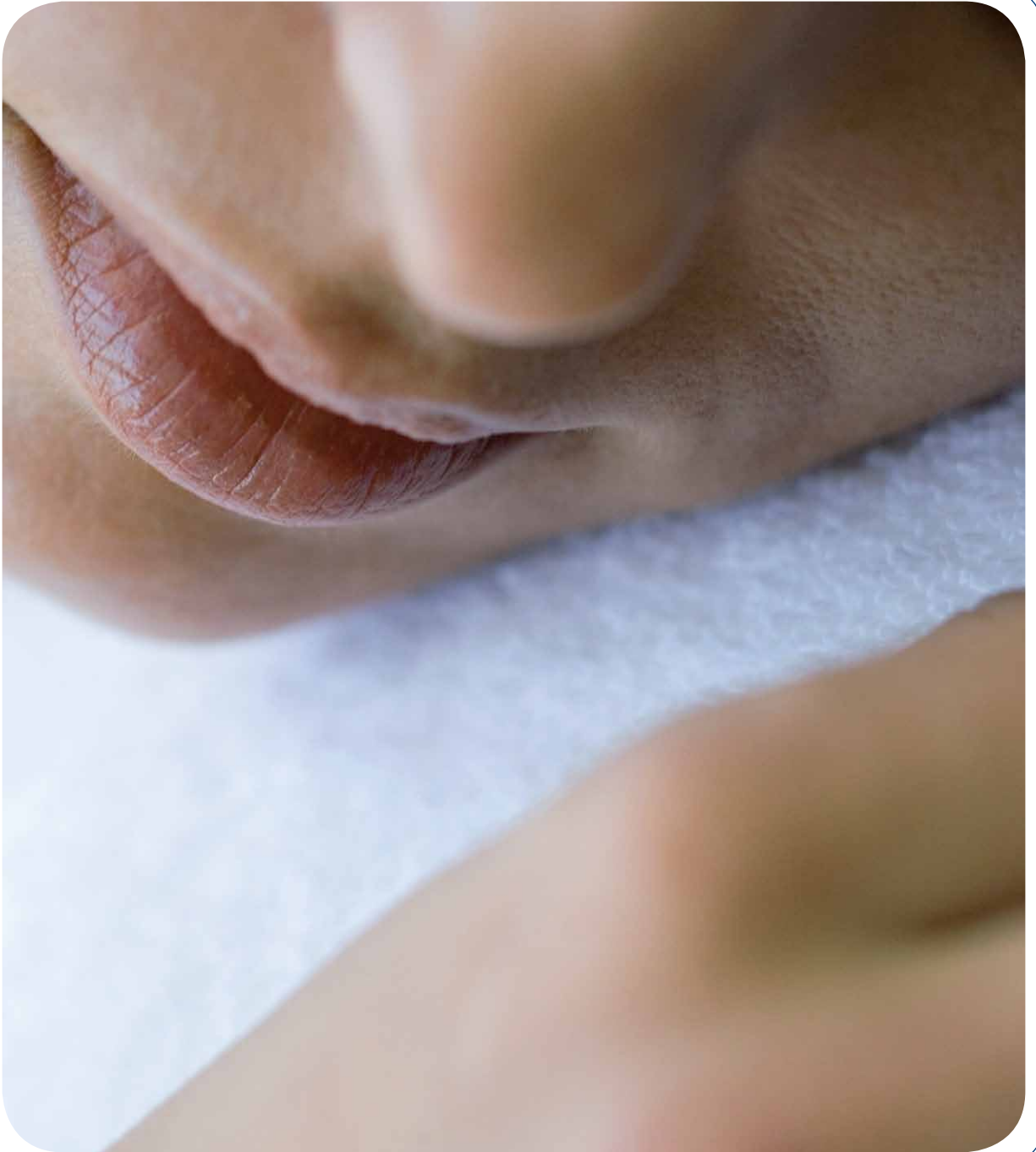
de dårlige bakterier til livs. I dit badevand vil der altid findes et væld af forskellige bakterier og mikroorganismer. De fleste af dem er fuldstændig harmløse, men desværre ikke alle. Det gælder for eksempel legionella-bakterien og den typiske spabads-bakterie *Pseudomonas*

*Aeruginosa*, der kan give eksem, småbylder og ondt i ørerne.

Heldigvis kan bakterierne bekæmpes effektivt med SpaCare-produkterne.







## Vælg det rigtige desinfektionsmiddel

Den mest effektive måde at desinficere badevand på er at bruge klorholdige produkter. Men i SpaCare-sortimentet finder du også klorfri desinficerende produkter og produkter til elektrolyse-desinfektion. Du kan skelne mellem typerne af desinficerende midler på farven:

- Produkter med kloreffekt har rød bølge på etiketten.
- Klorfri produkter og produkter til elektrolyse-desinfektion har grøn bølge på etiketten.

### SpaCare-produkter med kloreffekt:

- SunWac 9 – 5 g hurtig opløselig brusetablet med fyrreduft.
- SunWac 12 – 10 g hurtig opløselig brusetablet med fyrreduft.
- MiniChlor – letopløseligt granulat.
- TabTwenty – 20 g langsomt opløselig tablet.

### Klorfri SpaCare-produkter:

- Activ Oxygen Granular (A)
- OxyPlus Aktivator Liquid (B)
- Bomin Tabs – 20 g langsomt opløselig tablet
- SpaChock Granulat

### Produkter til elektrolyse-desinfektion:

- BioBromide, salt til brom-elektrolyse.



## OxyBox

Active Oxygen systemet er et behageligt luftfrit alternativ til klor- og bromholdige desinfektionsmidler til sikring af vandhygiejnen i ude- og indendørs spa. Systemet består af

to produkter, der skal anvendes sammen: Activ Oxygen Granular (A) og OxyPlus Activator Liquid (B) til langtidstidsdesinfektion.

*Indeholder:*

1 kg Active Oxygen Granulat (A)  
1 l OxyPlus Activator Liquid (B)  
10 x teststrips for oxygen, pH og alkalitet



## Filtrering af badevandet

SpaCare-produkterne er med til at holde dit vand lækkert, indbydende og rent. Men for at opnå fuldstændig krystalklart vand, må du samtidig sørge for at filtrere vandet.

Når du filtrerer vandet, renser du det for kropsolier, kosmetikrester og andre fysiske partikler, der flyder rundt i vandet og er med til at gøre det tåget og uklart.

Typisk er en udendørs spa forsynet med et udskifteligt filter, et såkaldt Patron Filter-anlæg. Med SpaCare Filter Cleaner kan du rengøre dit filter, når det har været i brug en tid.



Det er en god idé at have to filterpatroner, så den ene kan bruges, mens den anden ligger i blød i en renseopløsning af SpaCare Filter Cleaner.

Har dit spabad engangsfilter, undgår du rensning af filteret, men du skal i stedet udskifte til nyt filterelement med mellemrum.

### **Tip: Vask dig før badet**

Du forurener badevandet 200 gange mere, hvis du ikke har vasket dig, før du sætter dig til rette i karret. Derfor er det en god ide at vaske dig grundigt, før du bruger dit spabad. Det gør oplevelsen bedre, og det letter rengøringen.



## Hold rørsystemet rent

Det er ikke nok blot at hælde det brugte badevand ud, og fylde spa-badet med nyt frisk vand. Der kan nemlig sagtens gemme sig bakterier i rester af kropsfedt i rørene. Fedtet opbygger med tiden en såkaldt bio-film, der forringer vandkvaliteten.

Derfor er du nødt til at sørge for en regelmæssig rengøring af hele syste-

met. Heldigvis er det let at gå til, når du bruger SpaCare Biofilm Cleaner. Husk blot, at der ikke må bades i vand, som er tilsat Biofilm Cleaner.

Hvis du samtidig benytter et SpaCare-desinfektionsmiddel i vandet, når du bader, kan du holde vandhygiejnen helt i top.



## Undgå udfældning af kalk og opløste metaller i karret

Hvis du oplever, at vandet bliver helt gråligt på grund af udfældninger af kalk og opløste metalsalte, eller at der kommer aflejringer af kalk eller opløste metaller i dit kar, skyldes det formentlig, at du bor i et område med hårdt vand, og at der er et højt indhold af opløste metalsalte i vandet.

Heldigvis er det nemt at afhjælpe problemet og undgå timevis af opslidende rengøring af de genstridige striber i dit spabad. Hvis du bruger SpaCare No Scale regelmæssigt i ganske små mængder, forebygger du problemet.



## Afkalk hele anlægget

Hvis karret ofte fyldes med meget hårdt vand, er det ikke nok kun at gøre kål på kalk- og metalaflejringer i selve karret. Det vil nemlig også sætte sig i rør og varmeveksler.

Hvis det sker, er det tid til at afkalke hele spa-anlægget. Det gør du ved at tilsætte SpaCare Descaler og køre vand gennem systemet. Husk blot, at der ikke må bades i vand, som er tilsat Descaler.



## Den rette duft fuldender følelsen af velvære

Oplevelsen af at gå i udendørs spabad bliver endnu større, hvis alle sanserne er med. Når du tilsætter SpaCare Wellness Fragrance bliver også duften en ren nydelse.

SpaCare Wellness Fragrance findes i to lækre duftvarianter:

- Pine (fyr)
- Eucalyptus



## CoverCare Box

Til rengøring af spa vinyl covers.

Brugervejledning:

- Omrystes før brug
- Spray Cover Cleaner ud over fladen der skal rengøres.
- Bearbejd fladen en blød svamp eller børste

- Tør efter med en opvredet klud
- Opbevares frostfrit og utilgængeligt for børn.

Efter rengøring anbefales en forsegling med SpaCare Cover Protect.

*Indeholder:*

500 ml Spa Cover Cleaner

500 ml Spa Cover Protect

1 x Microfiber-klud

1 x vaskesvamp



# Har købt en ny spa – hvad gør vi nu?

## 1. Først skal spaen fyldes op og vandet afbalanceres

- Fyld spaen med vand af drikkevandskvalitet, og aflæs på vandmåleren hvor meget vand der medgik til fyldningen og noter mængden ned.
- Mål med test strips vandets TDS-værdi og noter den ned.
- Chocklor vandet med 20 ml SpaCare MiniChlor eller 4 x SunWac 12 tabletter pr. 1000 l vand.
- Tilsæt 50 ml SpaCare No Scale og ved meget uklart vand 10 ml Bright & Clear, for begge produkter pr 1000 l.
- Mål alkaliteten der bør være mellem 80-120 mg/l, juster med Alka Up eller Alka Down efter behov.
- Tilsæt Calcium Up ved blødt vand – hårdheden bør være mellem 200-300 mg/l. Kontakt evt. vand-

værket og få oplyst drikkevandets hårdhed.

- Mål pH-værdien der bør være mellem 7,0-7,4; juster ved behov med pH Minus eller pH Plus.

## 2. Vælg metode til sikring af bakteriefrit badevand!

Der kan vælges mellem de klassiske plejemidler med kloreffekt eller klorfri plejemidler

*SpaCare plejemidler med kloreffekt:*

- MiniChlor – letopløseligt granulat med måleske indlagt (5-10 ml/1000 l)
- SunWac 9 – letopløselige 5 g brusetabletter med en duft af fyrrenåle (1 tablet/500 l)
- SunWac 12 – letopløselige 10 g brusetabletter med en svag duft af fyrrenåle (1 tablet/1000 l)

- Tab Twenty – langsomt opløselige 20 g tabletter (3 tabletter/1000 l)

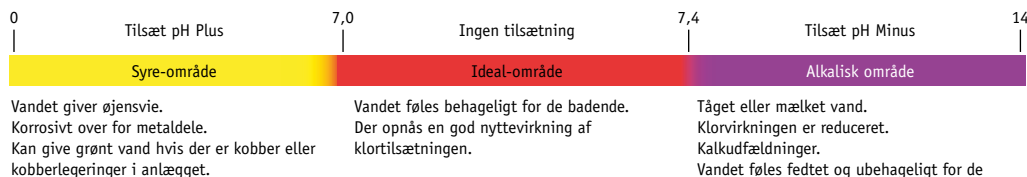
Klorniveauet før badning bør være 1-3 mg/l (kontrolleres med test strips). pH-værdien justeres efter behov til mellem 7,0-7,4 (kontrolleres med test strips)

*SpaCare klorfri plejemidler:*

- SpaCare SpaChock letopløseligt granulat med måleske (30 ml/1000 l)
- Spacare Bromin Tabs langsomt opløselig 20 g tabletter (2-3 tabletter/1000 l)
- SpaCare OxyBox system (se side 11)

Bromin indhold før badning bør være 3-6 mg/l (testudstyr se side 19) pH-værdien justeres efter behov til mellem 7,0-7,4.

## pH-skala





## Tjeklisten – sådan passer og vedligeholder du din spa

### Daglig vedligeholdelse

- Lad filteret køre i mindst to timer hver dag for at fjerne partikler og faste stoffer.
- Test vandet og juster, hvis nødvendigt, til ideel pH-værdi.

### Ugentlig vedligeholdelse

- Test og juster pH-værdi og alkalitet
- Tilsæt 10 ml Bright & Clear og 25 ml No Scale pr. 1000 liter
- Dannes der skum på overfladen (sæberester/kosmetik) tilsættes Foam Down (bedst med spraypistol)

### Anvendes SunWac 12 tabletter:

- Hvis der ikke har været badet i ugens løb tilsættes 4 tabletter pr. 1000 liter.

### Anvendes Bromin tabletter og Spachock:

- Tilsæt 30 ml SpaChock/1000 liter. Efterfyld ved behov Bromin tabletter.

### Anvendes OxyBox: (se side 11)

- Tilsæt 20 ml OxyPlus Activator/ 1000 liter.
- Chock vandet ved at tilsætte 15 ml Minichlor/eller 50 ml Active Oxygen Granular (A)/1000 l

### Månedlig vedligeholdelse

- Mål TDS værdien – udskift vandet hvis tallet er steget med 1000 mg/l over ny fyldnings niveauet.
- Den snavsede filterpatron tages op af filterhuset og renses for alt synligt snavs mellem lamellerne ved spuling med rent vand. Patronen anbringes herefter i en plastspand eller et "renserør", hvor der tilsættes 1 dl Filter Cleaner og rent vand

til patronen er helt dækket. Efter iblødsætning i mindst 12 timer tages patronen op og gennemskylles grundigt med varmt vand. Det anbefales at veksle mellem 2 sæt filterpatroner.

### Periodisk vedligehold, 2-4 gange per år:

- Rengør og forsegl termolåget med CoverCare box (se side 15).
- Udskift vandet hvis TDS-værdien er steget med 1000 mg/l over værdien ved nyfyldning. TDS bør aldrig overstige 3000 mg/l.
- Inden vandet hældes udskiftes 500 ml Biofilm Cleaner til rengøring af det skjulte rørsystem. Følg vejledningen på flasken.
- Rengør det tomme bad med Cleansing Cream og poler til højglans med Beauty Polish inden der igen fyldes op med nyt vand af drikkevandskvalitet.

## Problemerkuseren

### – sådan håndterer du typiske problemer i en udendørs spa

<b>Problem:</b>	<b>Mulig årsag:</b>	<b>Forslag til løsning:</b>
Vandet er tåget/uklart	a) Partikler i vandet b) pH-værdi er for høj c) Dårlig filtrering d) Vandet er overmættet med opløste stoffer (TDS er for høj)	a) Tilsæt Bright & Clear b) Tilsæt pH Down c) Rengør filterpatronen med Filter Cleaner d) Udskift vandet helt eller delvist
Vandet er misfarvet	Opløst metalsalte, kobber, jern eller andre metaller i vandet	Tilsæt No Scale
Skumdannelse	Højt indhold af sæbe- eller kosmetikrester	Tilsæt Foam Down
Kalkudfældninger i vandet (gråligt vand)	a) Højt calcium niveau b) pH for høj c) Alkaliteten er for høj	a) Tilsæt No Scale b) Tilsæt pH Down c) Tilsæt Alka Down
Ubehagelig lugt	a) Højt indhold af organiske forureninger b) Filterpatron snavset c) De skjulte rørsystemer er snavsede	a) Tilsæt SpaChock b) Rens filterpatron med Filter Cleaner c) Rengør det skjulte rørsystem med BioFilm Cleaner
Øjensvie/hudirritation	a) pH er for lav b) Alkaliteten er for lav c) TDS er for høj	a) Tilsæt pH Up b) Tilsæt Alka Up c) Udskift vandet helt eller delvist
Ubehagelig klorlugt og øjensvie	Højt indhold af bundet klor	Tilsæt SpaChock, kontrollerer pH og juster efter behov
Sider og bund føles som sandpapir	Kalkbelægninger på grund af meget hårdt vand	Afkalk hele badet med Descaler
Glatte eller slimede sider og hjørner Grønlig områder på bund og sider	Bakterievækst Mangler desinfektion	Activ Oxygen Granular (A) OxyPlus Activator Liquid (B) Bromin tabletter SunWac 9 tabletter; Sunwac 12 tabletter Miniklor; SpaChock

*Tip: I en udendørs spa, hvor du genbruger vandet i længere perioder, anbefales det at kontrollere vandkvaliteten med regelmæssige vandanalyser.*

## Testudstyr til vandkontrol i udendørs spa

### Elektronisk tester:

Scuba II, elektronisk digital photometer for klor, alkaliet, pH og cyanursyre.

Elektronisk tester for TDS (blå);

Elektronisk tester for pH (rød)



### Tabletterester:

DPD-tabletterester for klor og pH,

DPD-Tabletterester for Brom og Ph



### Teststrips :

Til måling af TDS

Teststrips til måling af klor, alkalitet og pH;

Teststrips til måling af brom, alkalitet og pH;

Teststrips til OxyBox, activ Oxygen, pH;





SCANDINAVIAN



SPACARE